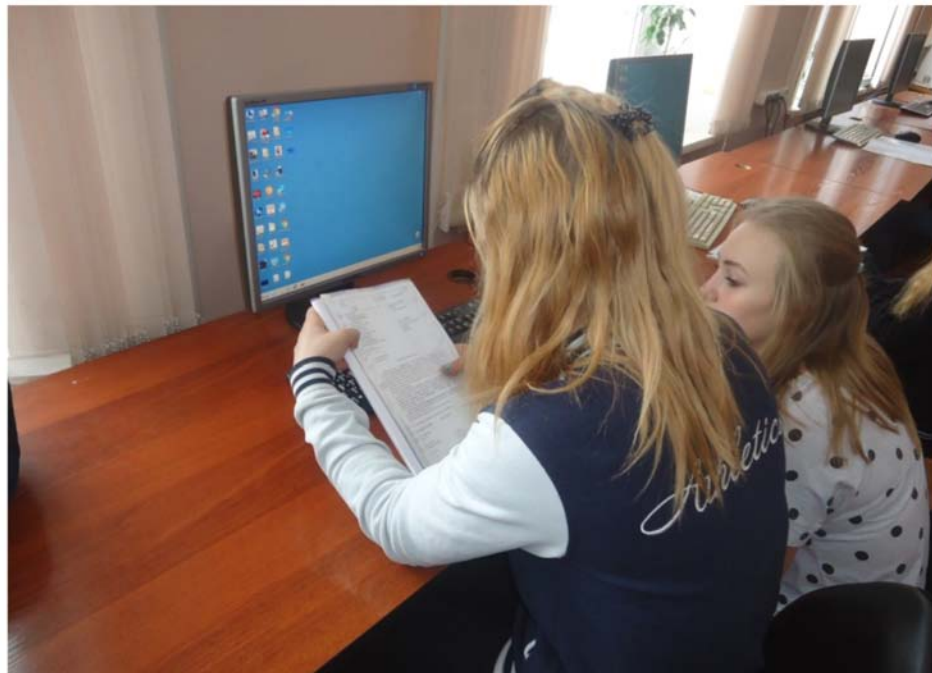


***Профессиональные пробы
«Делопроизводитель»
для учащихся
МБОУ ДО «Дом детского творчества
Рудничного района г. Кемерово»
на базе
ГКПОУ «Кемеровский горнотехнический
техникум»***





Профессиональные пробы
для учащихся МБОУ ДО «Дом детского
творчества Рудничного района г. Кемерово»
«Горный техник-технолог»,
«Электромонтер»
(Дополнительная общеобразовательная общеразвивающая программа
социально-педагогической направленности
«Юный горняк»)
на базе
ГКПОУ «Кемеровский горнотехнический
техникум»



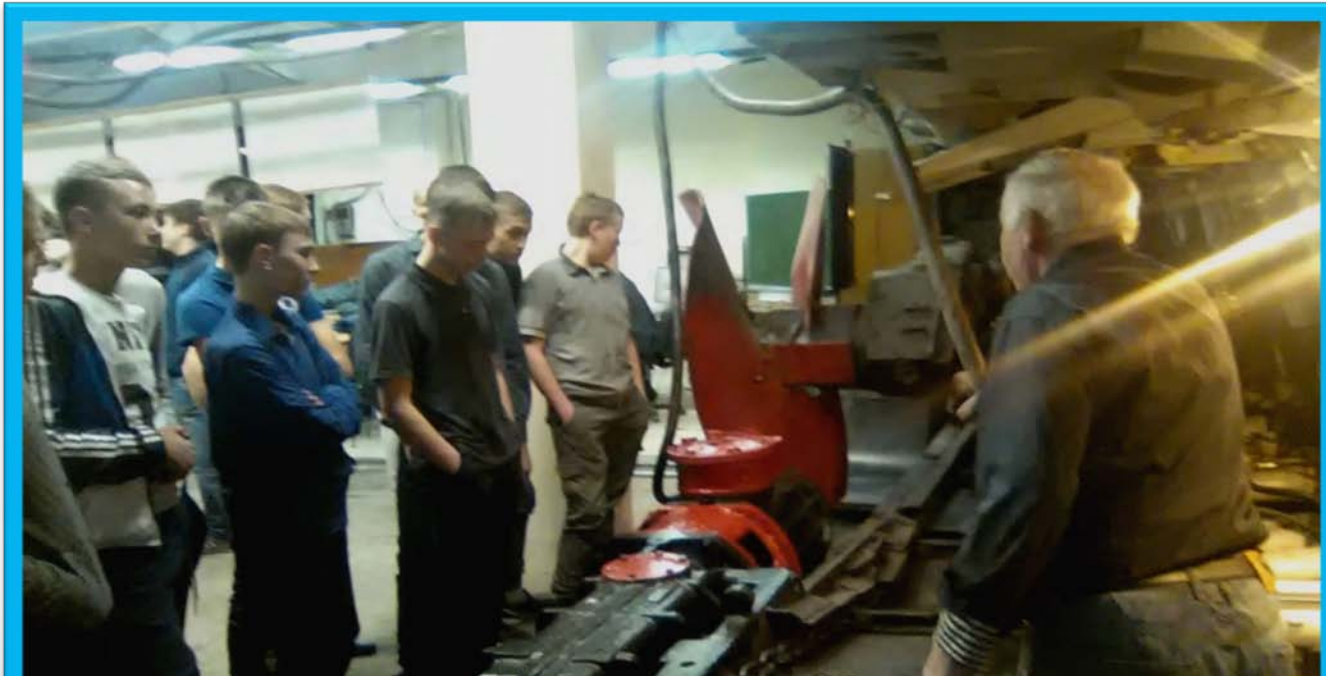


***Профессиональные пробы
для учащихся МБОУ ДО «Дом детского
творчества Рудничного района г. Кемерово»
«Горный техник-технолог»,
«Электромонтер»***

***(Дополнительная общеобразовательная общеразвивающая программа
социально-педагогической направленности
«Юный горняк»)***

***Учебный полигон
ГКПОУ «Кемеровский горнотехнический
техникум»***





***Проориентационные экскурсии
для учащихся МБОУ ДО «Дом детского
творчества Рудничного района
г. Кемерово»***

***(Дополнительная общеобразовательная общеразвивающая
программа социально-педагогической направленности
«Юный горняк»)***

***в филиал «Кедровский угольный
разрез» ОАО «УК «Кузбассразрезуголь»***





*Проориентационные экскурсии
для учащихся МБОУ ДО «Дом детского
творчества Рудничного района
г. Кемерово»*

*(Дополнительная общеобразовательная общеразвивающая
программа социально-педагогической направленности
«Основы медицины»)*

*в ГБПОУ «Кемеровский областной
медицинский колледж»*



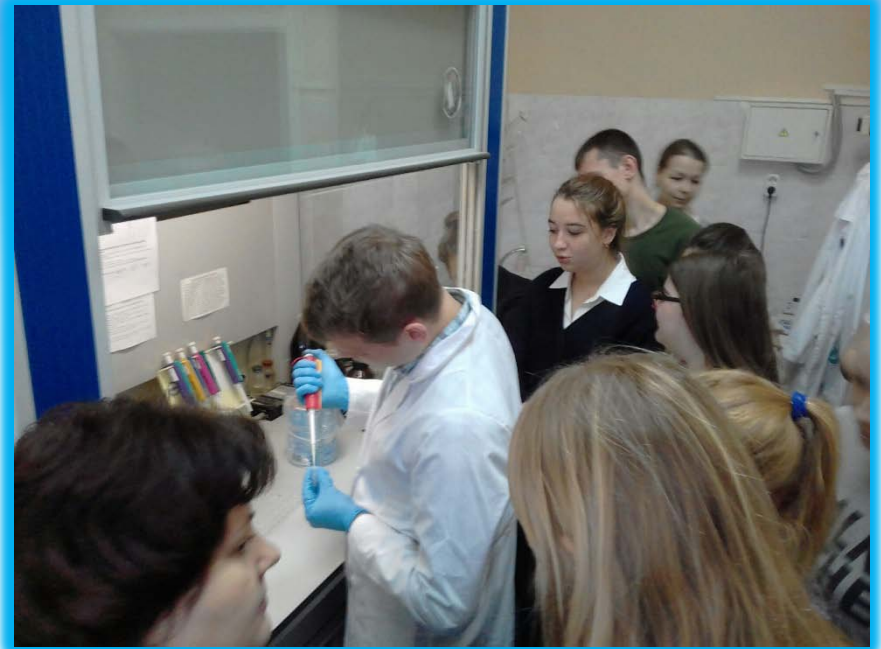


*Проориентационные экскурсии
для учащихся МБОУ ДО «Дом детского
творчества Рудничного района г.
Кемерово»*

*(Дополнительная общеобразовательная общеразвивающая
программа социально-педагогической направленности
«Экопрофиль»)*

*в ФНБНУ «Федеральный
исследовательский центр угля и
углехимии Сибирского отделения
Российской академии наук.
Институт экологии человека»*





***Проориентационные экскурсии
для учащихся МБОУ ДО «Дом детского
творчества Рудничного района
г. Кемерово»***

***(Дополнительная общеобразовательная общеразвивающая
программа социально-педагогической направленности
«Экопрофиль» и «Флористический дизайн»)***

***в ГУДО «Областная детская эколого-
биологическая станция»***





***Профориентационные экскурсии
для учащихся МБОУ ДО «Дом детского
творчества Рудничного района
г. Кемерово»***

***(Дополнительная общеобразовательная общеразвивающая
программа социально-педагогической направленности
«Флористический дизайн», «Экопрофиль»)***

***в ФГБОУ ВО
«Кемеровский государственный
сельскохозяйственный институт»***





*Проориентационные экскурсии
для учащихся МБОУ ДО «Дом детского
творчества Рудничного района г. Кемерово»*

*(Дополнительная общеобразовательная общеразвивающая
программа социально-педагогической направленности
«Экопрофиль» и «Флористический дизайн»)*

в МПГК

«Кемеровский ботанический сад»



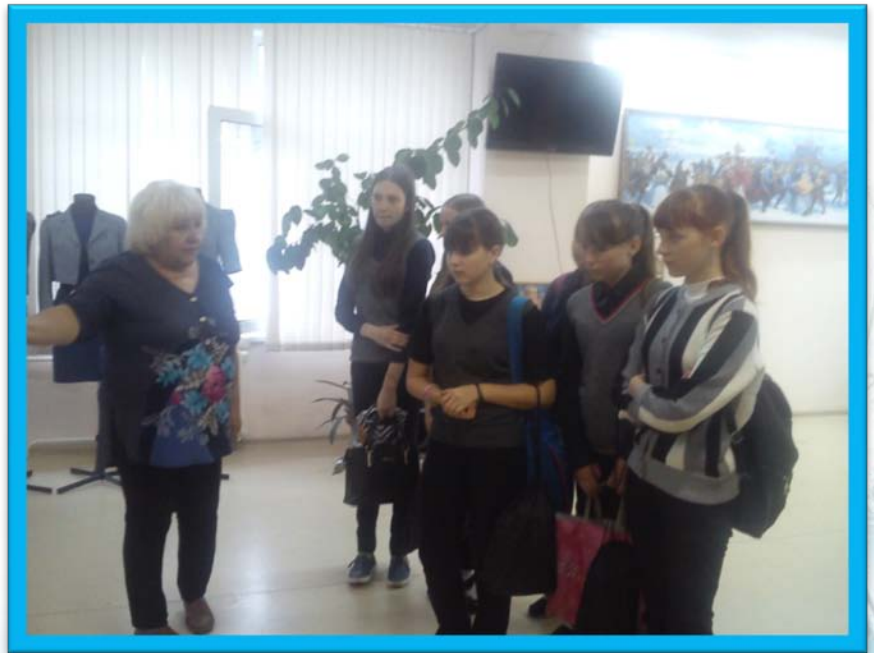
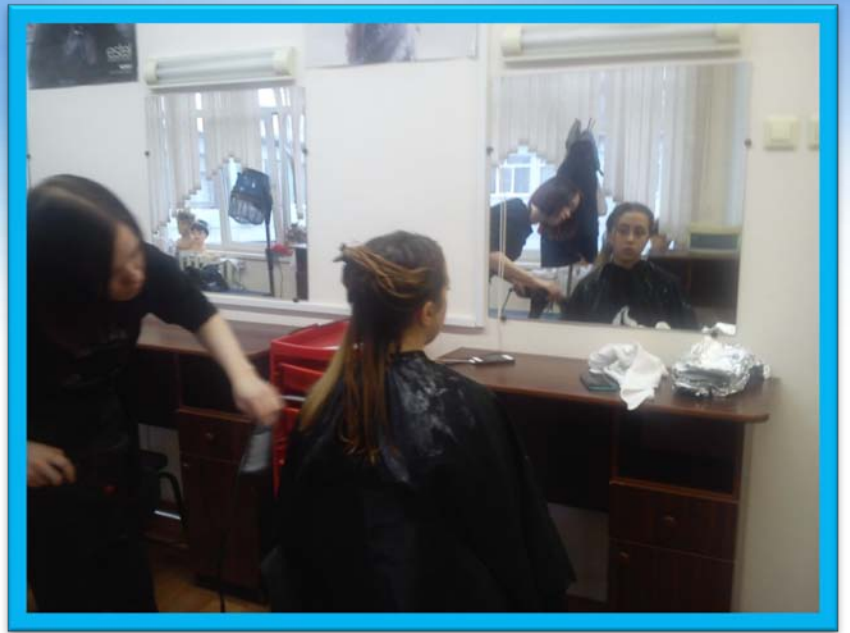


***Проориентационные экскурсии
для учащихся МБОУ ДО «Дом детского
творчества Рудничного района
г. Кемерово»***

*(Дополнительная общеобразовательная общеразвивающая
программа социально-педагогической направленности
«Имидж»)*

***в ГОУ СПО
«Губернаторский техникум народных
промыслов»***





***Профессиональные пробы
«Дизайн интерьера»***

для учащихся

*МБОУ ДО «Дом детского творчества Рудничного
района г. Кемерово»*

*(Дополнительная общеобразовательная
общеразвивающая программа социально-
педагогической направленности*

«Мир дизайна»)

на базе

***ГАПОУ «Кузбасский техникум
архитектуры , геодезии и строительства»***

*Участие
в IV Региональном чемпионате «Молодые
профессионалы» (WorldSkills Russia) 2017
Конкурс профессионального
мастерства по международным
стандартам*

*В компетенции Junior «Дизайн интерьера»
приняли учащиеся МБОУ ДО «Дом творчества
Рудничного района г. Кемерово» -*

*Григорьева Анастасия и Заворина Юлия
(Дополнительная общеобразовательная общеразвивающая
программа социально-педагогической направленности
«Мир дизайна»)*



